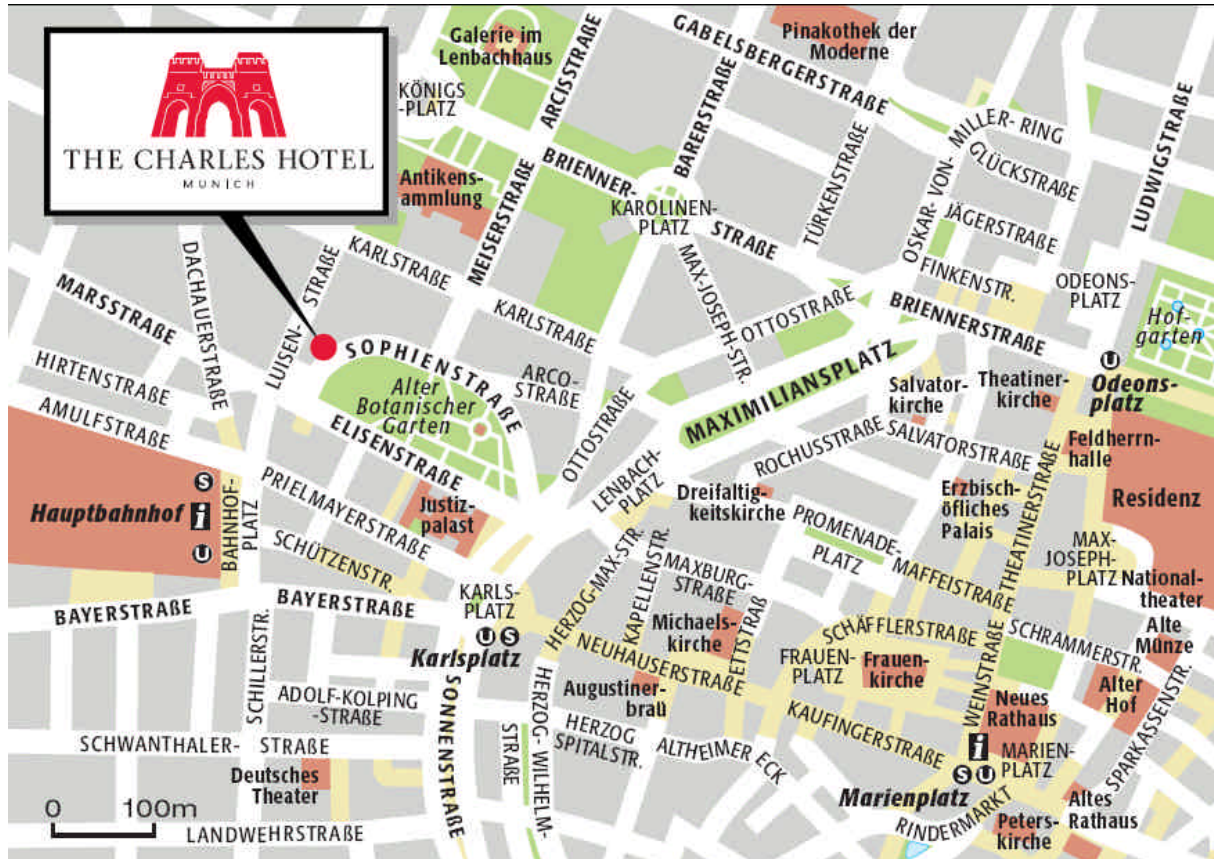


Anfahrtsbeschreibung

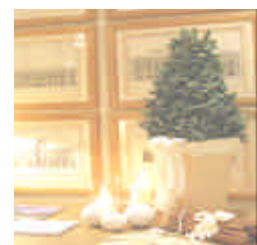


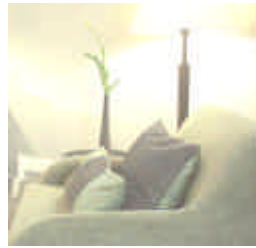
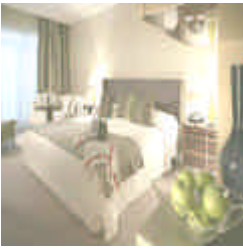
Mit dem Wagen aus Richtung Norden

Nehmen Sie von der Autobahn A9 Nürnberg die Ausfahrt München-Schwabing, Garmisch-P, Mittlerer Ring West und fahren 600 Meter auf der Schenkendorfstrasse. Verlassen Sie die Schenkendorfstrasse indem Sie nach rechts auf den Petuelring fahren. Verlassen Sie den Petuelring nach 200 Metern und wechseln Sie auf die Leopoldstrasse. Die Leopoldstrasse geht nach 3 km über in die Ludwigstrasse, auf der Sie weitere 900 Meter fahren. Verlassen Sie die Ludwigstrasse und fahren weiter bis zum Odeonsplatz, wo Sie rechts in die Briener Strasse abbiegen. Fahren Sie 900 Meter gradeaus über den Karolinenplatz und biegen nach links in die Meiserstraße ab. Biegen Sie nach 300 Metern nach rechts in die Sophienstrasse. Das The Charles Hotel befindet sich auf der rechten Seite.



THE ROCCO FORTE COLLECTION





Mit dem Wagen aus Richtung Süden

Von der A95 kommend, nehmen Sie die Ausfahrt München-Sendling und fahren nach links über den Luise-Kiesselbach-Platz auf die Garmischer Strasse. Verlassen Sie die Garmischer Strasse nach 3 km, fahren Sie weitere 700 Meter auf der Trappentreustrasse und anschließend 400 Meter auf der Donnersbergerbrücke. Verlassen Sie die Donnersbergerbrücke und fahren Sie 2 km auf der Arnulfstrasse. Fahren Sie weitere 200 Meter auf der Seidlstrasse und biegen dann nach rechts in die Marsstrasse ab. Nach 300 Metern fahren Sie weitere 100 Meter auf der Elisenstrasse. Biegen Sie dann nach links in die Luisenstrasse und anschließend nach rechts in die Sophienstrasse. Das The Charles Hotel befindet sich auf der linken Seite.

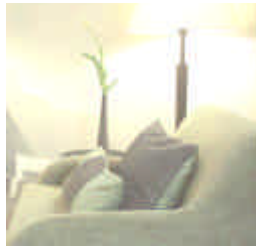
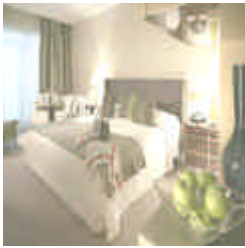
Mit dem Wagen aus Richtung Westen

Die A8 führt Sie in die Innenstadt. Folgen Sie den Schildern in Richtung Zentrum bis Sie an einen Kreisverkehr kommen. Verlassen Sie diesen in Richtung Verdistrasse. Auf der Verdistrasse fahren Sie 2,3 km bevor Sie in die Amalienburgstrasse übergeht. Die Amalienburgstrasse geht nach 600 Metern für 2 km in die Menzingerstrasse über. Fahren Sie weiter auf die Notburgastrasse, vorbei am Romanplatz und dann nach links auf die Wotanstrasse. Nach neun Metern geht die Wotanstrasse über in die Arnulfstrasse. Nach 4 km fahren Sie weiter in die Seidelstrasse. Biegen Sie dann nach rechts in die Marsstrasse ab. Folgen Sie der Strasse bis sie in die Elisenstrasse übergeht. Nach 100 Metern verlassen Sie die Elisenstrasse nach links in die Luisenstrasse. Biegen Sie dann nach rechts in die Sophienstrasse. Das The Charles Hotel befindet sich auf der linken Seite.

Mit dem Wagen aus Richtung Osten

Verlassen Sie die A8 und fahren Sie gradeaus auf den Innsbrucker Ring. Folgen Sie der Strasse für 2,3 km und fahren Sie dann für 1 km auf dem Leuchtenbergring. Verlassen Sie den Leuchtenbergring und fahren Sie nach links auf die Prinzregentenstrasse. Nach 2 km kommen Sie auf die Von-der-Tann-Strasse. Nach weiteren 500 Metern fahren Sie von der Von-der-Tann-Strasse direkt auf den Oskar-von-Miller-Ring. Nach 600 Metern kommen Sie auf den Maximiliansplatz, dort biegen Sie nach rechts in die Briener Strasse ab. Fahren Sie gradeaus über den Karolinenplatz und biegen Sie nach 900 Meter links in die Meiserstraße ab. Nach 300 Metern fahren Sie nach rechts in die Sophienstrasse. Das The Charles Hotel befindet sich auf der rechten Seite.





Vom Hauptbahnhof München zum The Charles Hotel

Verlassen Sie den Hauptbahnhof durch den Hauptaussgang. Gehen Sie nach links über zwei Fußgängerampeln und wechseln Sie dann auf die rechte Strassenseite. Das The Charles Hotel befindet sich auf Ihrer linken Seite. Der Eingang des Hotels liegt direkt gegenüber des Alten Botanischen Garten. Der Fußweg vom Hauptbahnhof zum Hotel dauert ca. 5 Minuten.

Mit öffentlichen Verkehrsmitteln vom Flughafen Franz-Joseph-Strauss (MUN)

Folgen Sie den Schildern zu der S-BAHN. Kaufen Sie an den Fahrscheinautomaten ein Ticket für eine EINZELFAHRT MÜNCHEN. Der Preis für das Ticket €8.80. Fahren Sie mit der S-Bahn Line 1 oder 8 direkt bis in den Hauptbahnhof München. Vom Hauptbahnhof bis zum The Charles Hotel gehen Sie ca. 300 Meter. Der Weg vom Flughafen zum Hotel dauert ca. 50 Minuten (ohne Wartezeiten).

Limousinenservice

Mit unserem exklusivem Partner, dem Unternehmen INTERLINE, bieten wir Ihnen exklusive Shuttletransfers an. Für eine Fahrt vom Franz-Joseph-Strauss Flughafen, mit Abholung direkt bei Ankunft im Terminal und Fahrt berechnen wir €120 bis €150 pro Fahrt ca. in einer Mercedes S-Klasse.

Bei weiteren Fragen, wenden Sie sich bitte jederzeit an unser Concierge Team. Sie erreichen uns unter Telefon +49 89 544 555 0 oder Telefax +49 89 544 555 2000.



THE ROCCO FORTE COLLECTION

